

# 109年度 性別暴力社區初級預防 推廣計畫「你我擁抱愛、 拒暴做伙來-序」

執行單位：桃園市平鎮區社區營造協會

協辦單位：金星里、北貴里、廣興里、聯新國際醫院、  
平鎮區公所

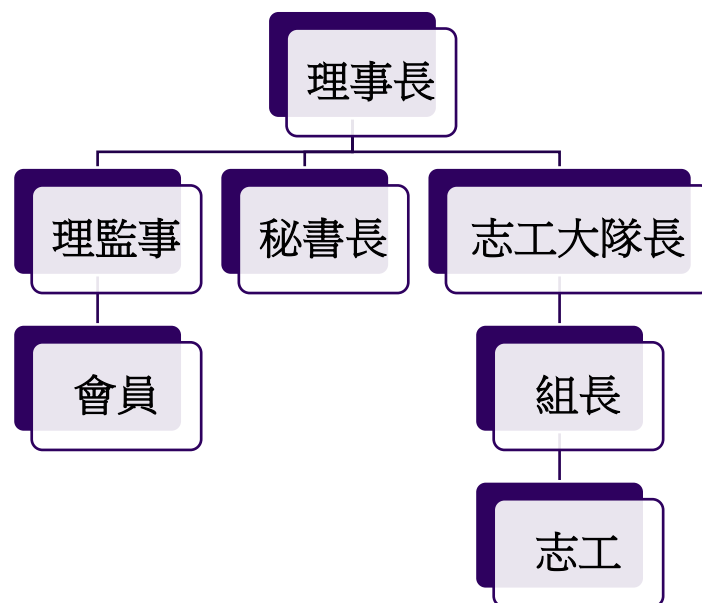




# 簡介

95年11月在平鎮區地方有力人士及熱衷參與志願服務民眾之支持下成立桃園市平鎮區社區營造協會。

本會組織結合了社區專業者及關心社區的人士，從事社區志願服務與實務推展，為進一步將桃園市政及社會福利健康促進等資源廣宣，故籌設社區志工隊，隸屬桃園市平鎮區社區營造協會（以下簡稱本隊）。



# 現況 ( 1 ) - 發生在我們身邊的案件



## 兒童暴力事件

- 2019-8-19宛如奴隸般不自由！桃園少女遭生母、繼父囚禁三年。
- 2019-8-9女嬰左眼撞成黑輪！生母稱：跌倒撞桌角下雨又沒錢看醫生。
- 2019-8-6可以嗎？虐死男友前妻的4歲子竟請求「情堪憫恕」減刑

## 老人暴力事件

- 2019-6-10根據衛福部統計，十年來老人遭家暴通報案件增加近4倍，社福團體分析，高齡社會經濟壓力帶來失業的問題增加，啃老、酗酒、吸毒等行為越來越多就容易演變成老人家暴。

## 婦女家庭暴力

- 2019-4-22長期隱忍先生虐待婦女走不出婚姻暴力的循環。
- 2019-5-15受暴婦女家庭1/4孩童目睹暴力傷痛

# 現況 ( 2 ) - 暴力統計分析

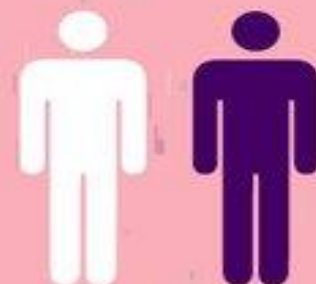
## 你知道台灣多少人活在性別暴力下嗎？



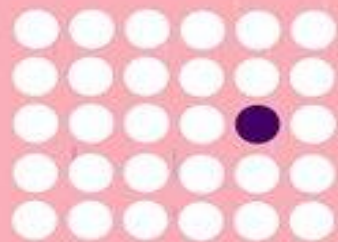
超過 **六成** 的人尚未全面理解什麼是性別暴力



每 **3.5 分鐘** 就有一起性別暴力事件發生



每 **兩個人** 就有一人經歷過性別暴力



每 **25 人**，就有 **1 人** 遭受性侵害



性暴力下的多元性別者，遠超過於生理女性及生理男性



womany.net  
女人迷

#性別暴力防治駭客松 #codeforgender

資料源：女人迷 2016.09 問卷  
衛生福利部 105 年調查  
女人迷 2016.05 問卷



womany.net

#性別暴力防治駭客松 #codeforgender

資料源：女人迷 2016.09 問卷

# 現況 ( 3 ) - 暴力的各種形式

## 性別暴力，發生在每個日常

聯合國定義：性別暴力指的是「因為性別差異，違背一個人的意願造成的任何傷害行為。」

暴力的各種形式，作用在所有性別身上：

言語霸凌

肢體霸凌

性侵害

性騷擾

跟蹤及騷擾

精神壓迫

親密暴力

家庭暴力

經濟暴力

網路散布私密照

網路仇恨言論





# 109計畫人力配置

## (一) 人力分工

職稱	姓名	職責事項	備註
理事長	謝彰文	監督、指導	
總幹事	李玉玲	計畫執行及核銷	
志工大隊長	張玉燕	志工人力安排及訪視紀錄書寫	

## (二) 與合作對象之具體合作事項

單位	分工事項	備註
聯新國際醫院社工	協助志工訪視過程諮詢作業、 課程場地借用	
里辦公處	成立訪視小組、志工網絡建立 訪視組的負責人	
社區志工	訪視作業	
警政單位	提供課程指導	
社政單位	提供專業指導及過程中諮詢	

# 未來展望-共同努力



## 他們正在為性別暴力奮戰

他們都在為性暴力發聲！



**艾瑪華森**

發起 #HeForShe 聯合國  
婦女屬親善大使

“  
只要有一個受害者，  
整個社會都該起身反抗。  
”



**珍妮佛勞倫斯**

倡議同工同酬  
抵制復仇式色情

“  
散布裸照難以容忍！  
這不是醜聞，而是性犯罪。  
”



**安潔莉納裘莉**

創設「預防性暴力倡議」  
推動終止戰區性暴力

“  
妳的否認和沈默  
是助長強暴行為的兇手。  
”



womany.net  
女人迷

#性別暴力防治駭客松 #codeforgender